

High-Value Care


Welche Rolle spielt die Ergebnisorientierung
für eine hochwertige Gesundheitsversorgung?

Marion Grote Westrick
17. Januar 2023

Agenda-Folie


- **Ergebnisorientierung entlang der Patient Journey**
- Ergebnisorientierung auf Systemebene
- Auf dem Weg zu High-Value Care

„Wir haben keinen Platz für Ihr Kind“

☰ Menü  Suche 🔍

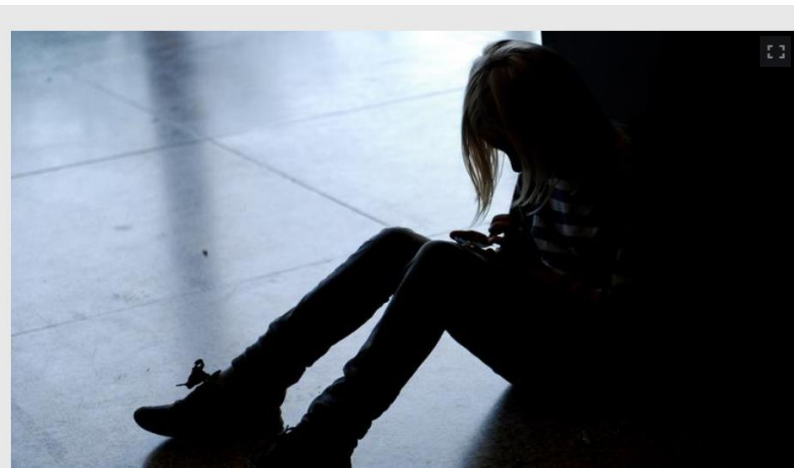
ZDFheute Ukraine Energiekrise Politik Wirtschaft **Panorama**

Pandemiefolgen für Kinder Kinder warten halbes Jahr auf Psychotherapie

 von Marcel Burkhardt

12.03.2022 13:03 Uhr

Heranwachsende leiden psychisch stark in der Pandemie. Eine neue Studie warnt: Das Versorgungssystem sei "am Limit". Die Wartezeit auf einen Therapieplatz habe sich verdoppelt.



Kinder und Jugendliche müssen noch länger auf einen Psychotherapie-Platz warten (Symbolbild).

Quelle: dpa

Quelle: <https://www.zdf.de/nachrichten/panorama/corona-kinder-jugendliche-psychotherapie-plaetze-wartezeit-100.html>

„Das Röntgenbild sieht super aus“

- Gelungene Operation
- Unauffälliges Röntgenbild nach OP
- Persistierende Schmerzen



Bild: pixabay.com

„Mädelchen, so schlimm ist es schon nicht“ (#frauenbeimarzt)

- Medical Gaslighting
 - Orientierung am weißen Mann als medizinische Norm
- Gender Pain Gap
 - Häufigere Nutzung von Begriffen wie „sensibel“, „simulieren“, „hysterisch“ bei Schmerzberichten
 - Späte Diagnose der Endometriose
 - Mehr Fehldiagnosen bei Herzinfarkt



Bild: Veit Mette

„Die Knieprothesen-Wetterkarte“



Quelle: <https://www.youtube.com/watch?v=YxqnsON5dyc>

„Die Operation verlief erfolgreich“

Startseite > Presse > Pressemitteilungen

Pressemitteilung

Zahl der Amputationen bei Menschen mit Diabetes zu hoch



Unnötige Eingriffe durch Aufklärung und strukturierte Behandlungskonzepte vermeiden

22.11.2022

Etwa 2,6 Millionen Menschen entwickeln im Laufe ihrer Diabeteserkrankung ein Diabetisches Fußsyndrom (DFS). Häufig werden Symptome zu spät erkannt – dann sehen Ärzte und Ärztinnen manchmal nur noch den Ausweg der Amputation. Eine Maßnahme mit weitreichenden Folgen: Denn mit dem Verlust des Körperteils ist mit Einschränkungen der Lebensqualität und auch der Lebenszeit zu rechnen. Betroffene können ihren Alltag nicht mehr selbstständig bewältigen und auch ihr Sterberisiko ist mit über 50 Prozent fünf Jahre nach Amputation deutlich erhöht. Diese

Quelle: Deutsche Diabetes Gesellschaft

Zwischenfazit: In der Patient Journey gibt es nicht nur das eine Ergebnis



Befinden

Ergebnis:
Zugang
hergestellt



Anamnese

Ergebnis:
Symptome
umfänglich
erfasst



Diagnose

Ergebnis:
Diagnose
richtig
gestellt



Indikation /
Therapie

Ergebnis:
Richtige
Maßnahme
gemeinsam
vereinbart und
richtig
durchgeführt



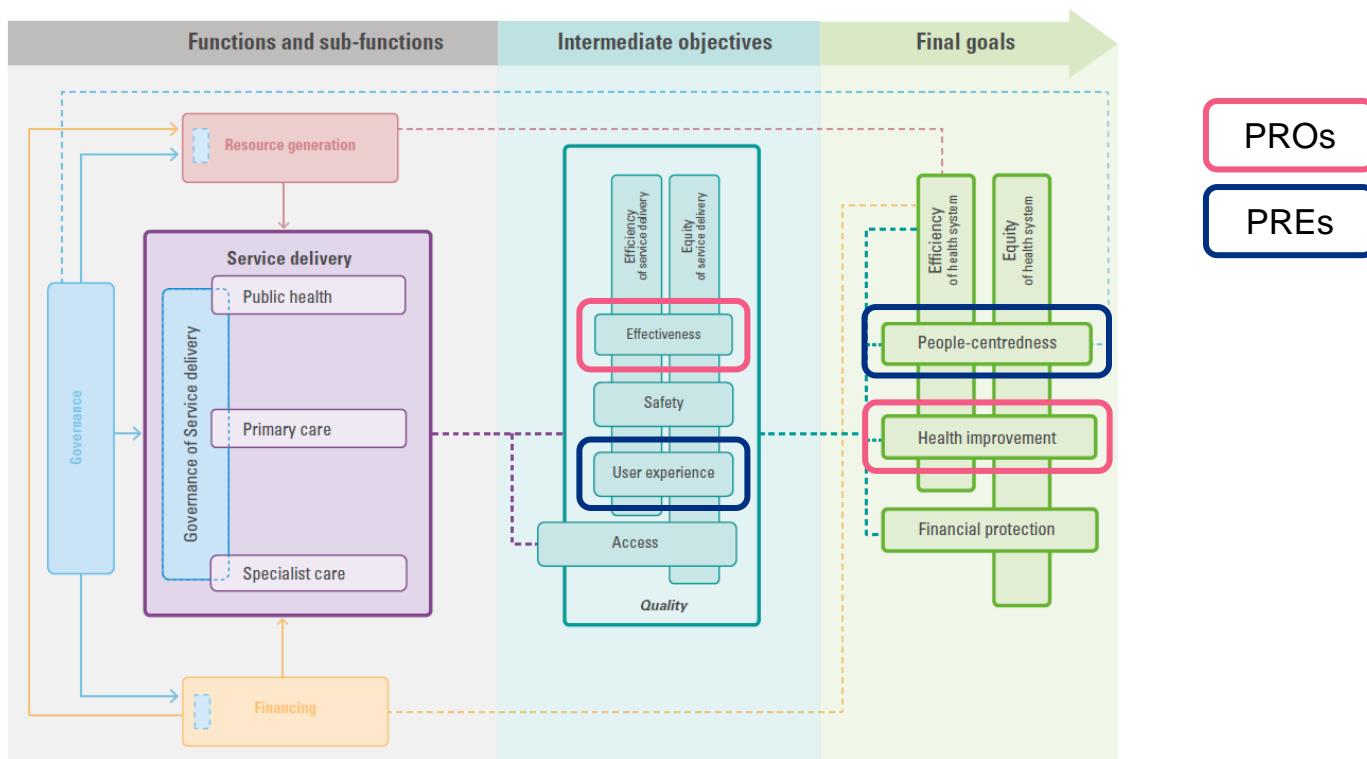
Outcome

Ergebnis:
Gesundheit
während und
nach der
Therapie
erhalten /
verbessert

Agenda-Folie

- Ergebnisorientierung entlang der Patient Journey
- **Ergebnisorientierung auf Systemebene**
- Auf dem Weg zu High-Value Care

Die Patientenperspektive ist unabdingbar zur Messung der Systemziele



Quelle: European Observatory on Health Systems and Policies 2002: Health system performance assessment: a framework for policy analysis, Health Policy Series, No. 57, S. 162

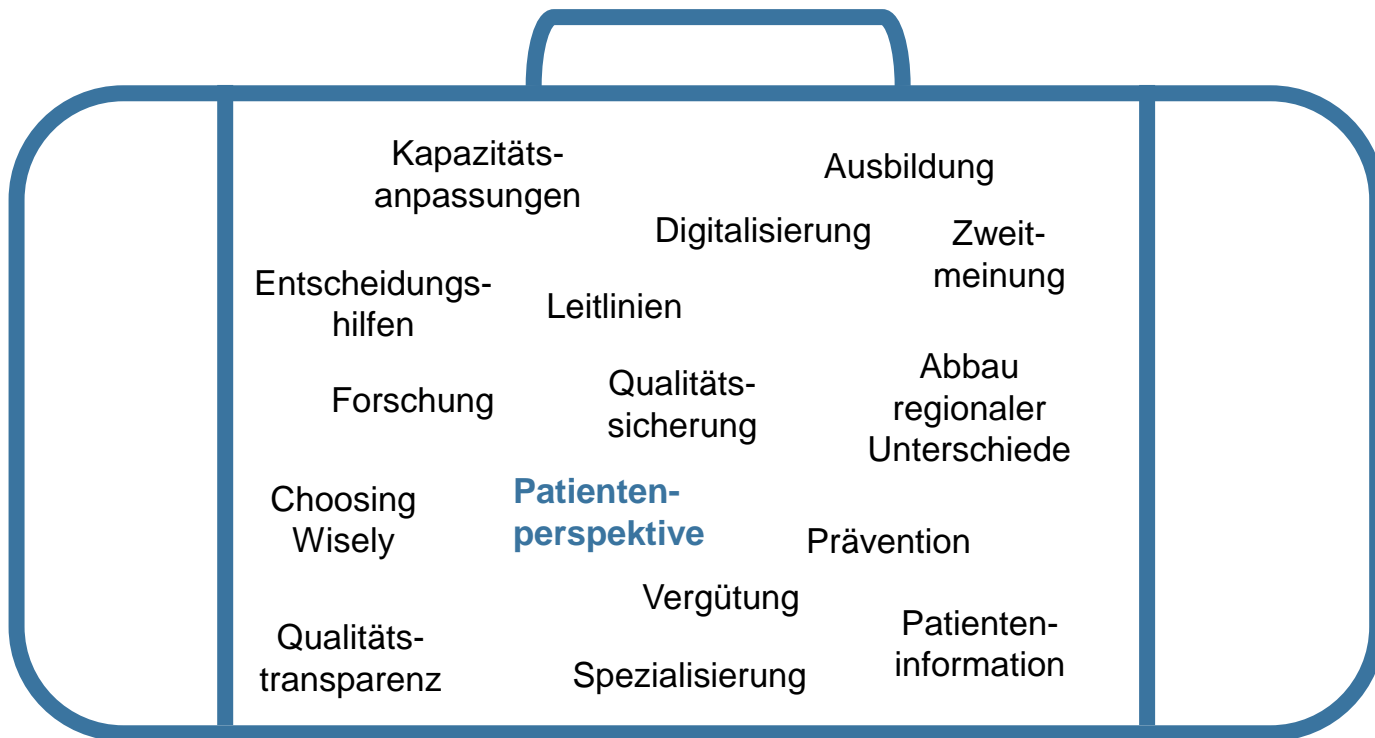
Agenda-Folie

- Ergebnisse entlang der Patient Journey
- Ergebnisorientierung auf Systemebene
- **Auf dem Weg zu High-Value Care**

High-Value Care (im weiteren Sinne)

- **High Value Care** [...] aims to improve health, avoid harms, and eliminate wasteful practices. (American College of Physicians)
- **Value-based healthcare** is the equitable, sustainable and transparent use of the available resources to achieve better outcomes and experiences for every person (Centre for Evidence-Based Medicine, Oxford)
- Dem [normativen] Konzept der **Bedarfsgerechtigkeit** zufolge soll jeder und jede Krankenversicherte in quantitativer und qualitativer Hinsicht die Gesundheitsversorgung erhalten, die seinem bzw. ihrem Bedarf entspricht, d. h., die er oder sie nach möglichst objektiven Kriterien benötigt. (SVR Gesundheit)

Der Instrumentenkoffer für High-Value Care ist groß



Mit PROMs lässt sich nicht nur Ergebnis- sondern auch Patientenzentrierung herstellen



"Was wir über die Erfassung von PROMs gelernt haben, ist, dass sie als **Kommunikationsinstrument** zwischen Patienten und ihren Ärzten über die **Symptombelastung** und **Lebensqualität** viel nützlicher sind als als Vergleichsinstrument zwischen verschiedenen Teams oder Organisationen".

Sally Lewis*

Nation Clinical Lead for prudent and value-based Healthcare, Wales

Quelle: Lewis, S. 2022

Erfolgsfaktoren für die PROM-Implementierung in Deutschland



Patientenfokus



IT-Infrastruktur



Vorreiter



Anreize



Standardisierung



Politischer Wille

„Der ultimative Maßstab für die Beurteilung der Qualität einer medizinischen Maßnahme ist, ob sie den Patienten (und ihren Familien) aus ihrer Sicht hilft.

Alles, was im Gesundheitswesen getan wird und dem Patienten oder der Familie nicht hilft, ist per definitionem Verschwendung, unabhängig davon, ob es die Berufsgruppen und ihre Verbände traditionell als heilig ansehen oder nicht.“

Donald Berwick, 1997

Harvard University, Institute of Healthcare Improvement, Centers for Medicare and Medicaid Services

Vielen Dank!
Marion Grote Westrick

Besuchen Sie uns auch auf



YouTube

XING[®]



www.bertelsmann-stiftung.de